



# Défis et perspectives d'avenir dans l'insertion professionnelle

**Assemblée générale Insertion Suisse**

Dr. Peter Neuenschwander et Dr. Tobias Fritschi

30 mars 2022

► Département Travail social

# Aperçu

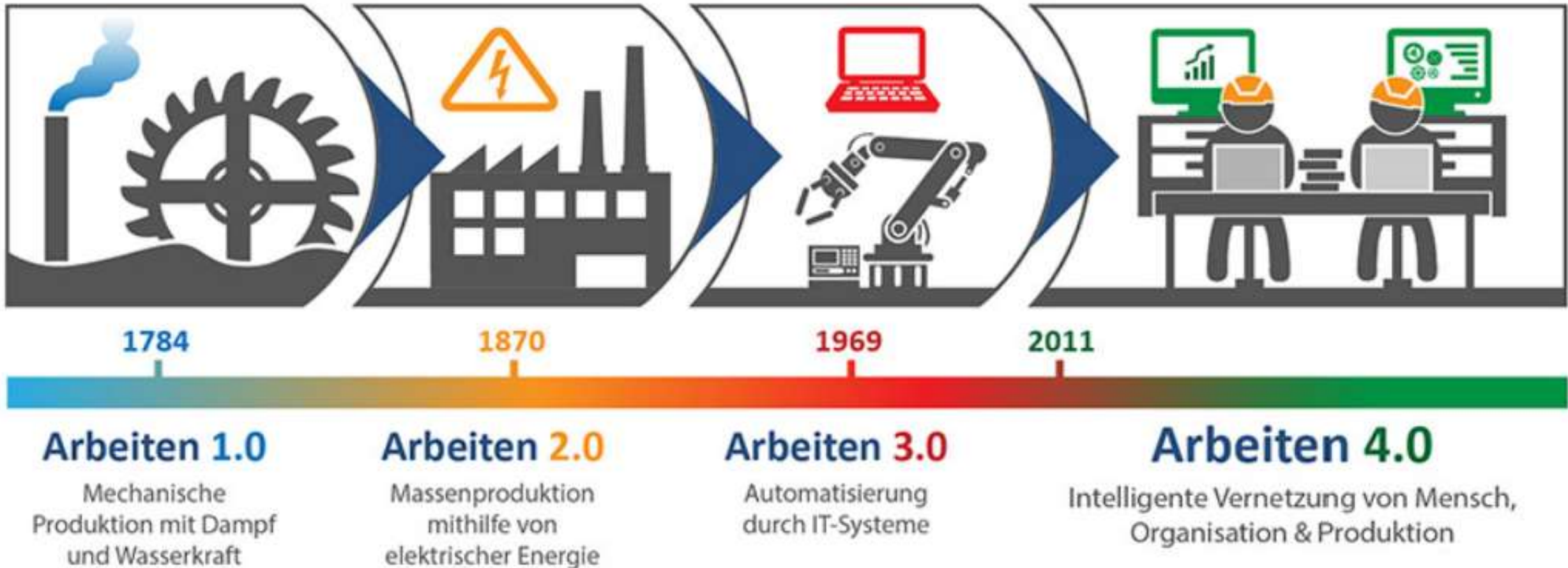
1. Changements des conditions cadres dans l'insertion professionnelle
2. Résultats choisis de l'étude "Développement d'offres durables et orientées vers l'avenir dans l'insertion professionnelle" :
  - Enquête auprès des membres d'IS
  - Analyse de littérature
  - Enquête auprès d'expert-e-s
  - Conclusion
3. Discussion

A man with a grey beard and glasses, wearing a blue and white plaid shirt and a grey beanie, is focused on working on a blue bicycle. He is in a workshop setting, with another person partially visible behind him. The bicycle is mounted on a Park Tool repair stand. The background shows a typical workshop environment with various tools and equipment.

► Les conditions cadres dans l'insertion professionnelle ont fortement évolué

# L'évolution du travail

## Die Entwicklung der Arbeit

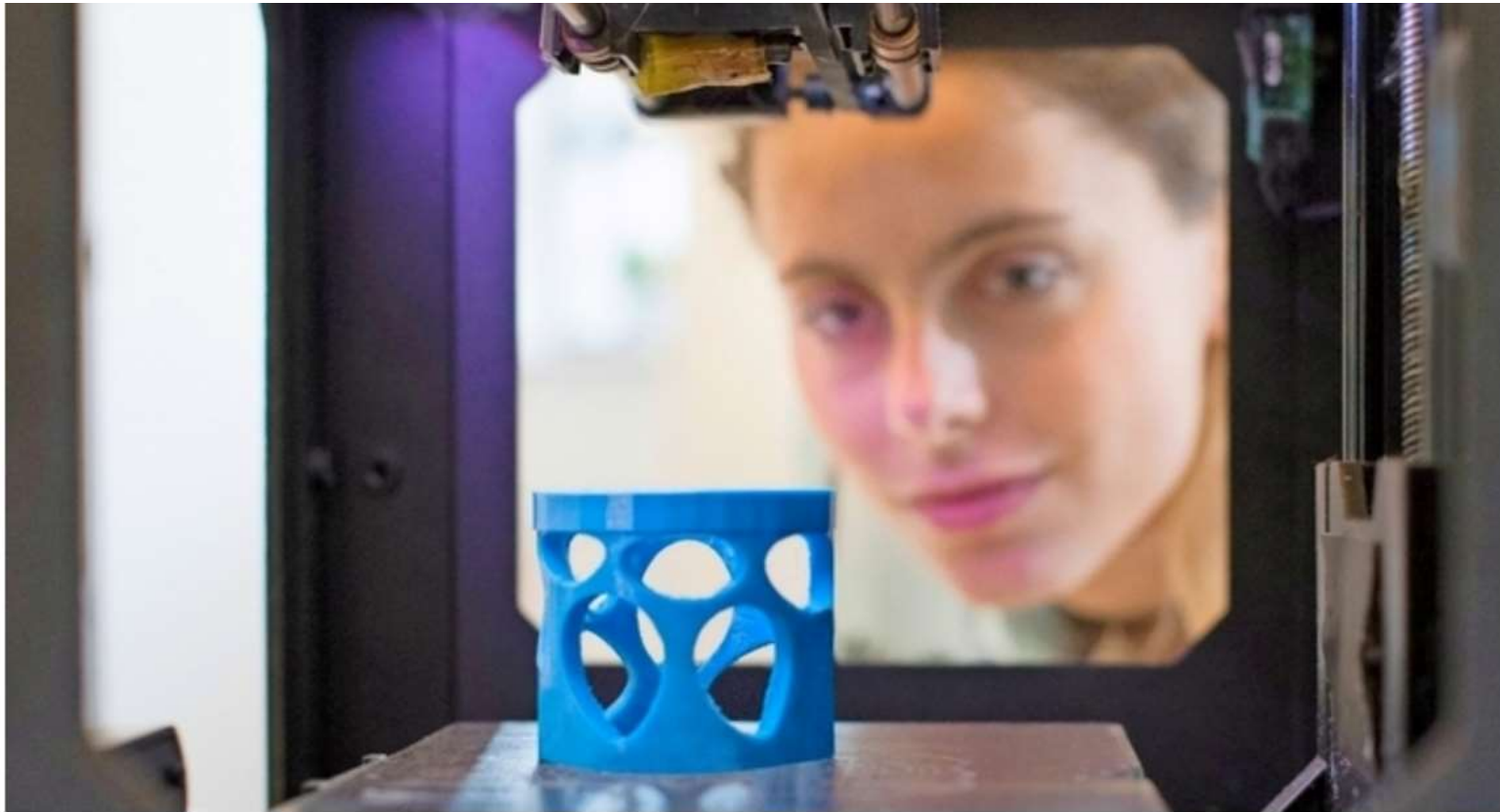


# Digitalisation et automatisation : un nouveau monde du travail ?

## ► Révolution digitale :

- Introduction d'innovations technologiques
- Evolution vers une société de la connaissance





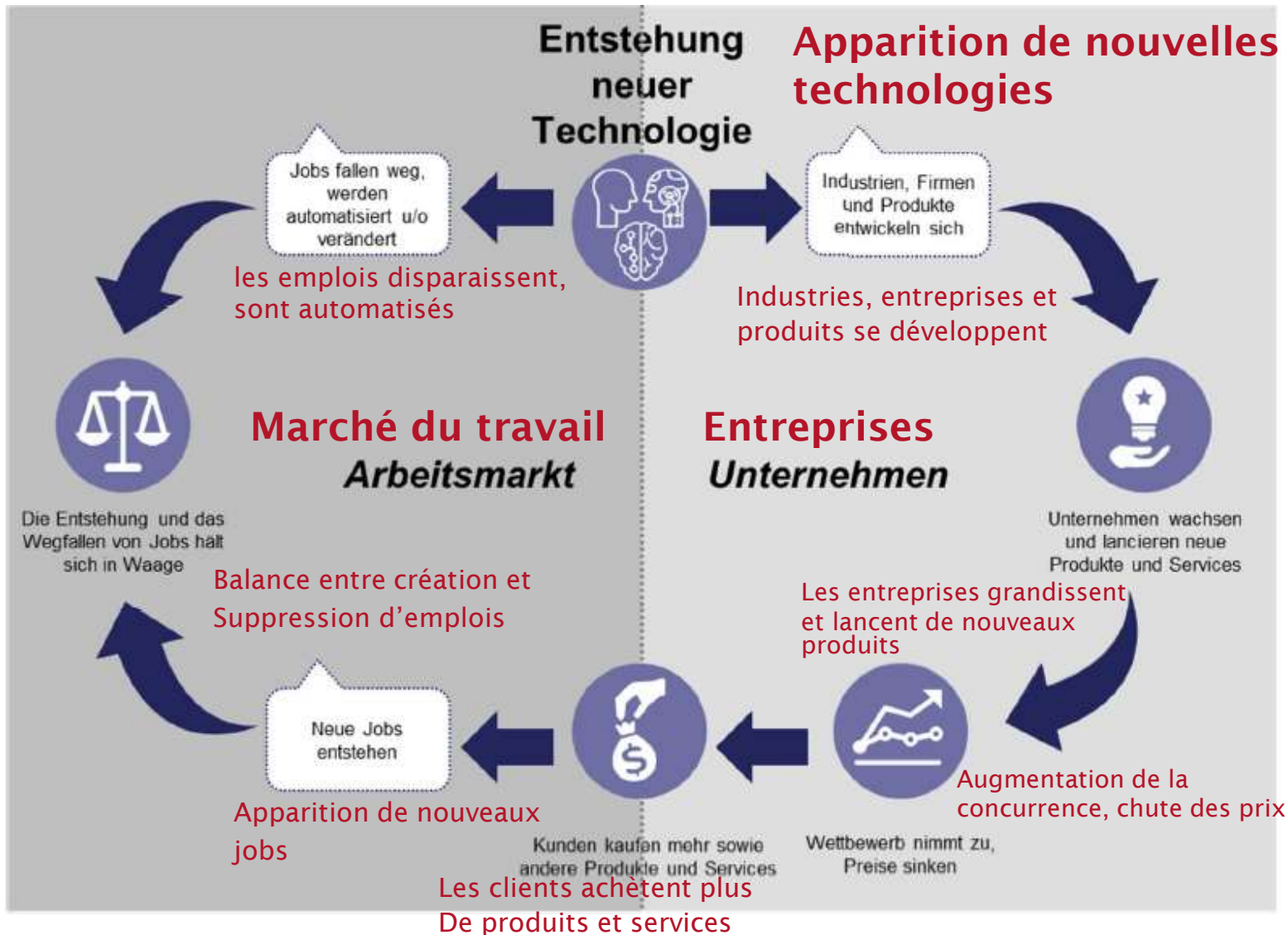
Unternehmen

**La digitalisation crée en fin de compte plus d'emplois**

## **Die Digitalisierung schafft unter dem Strich mehr Jobs**

Erstmals untersuchten Forscher, wie sich die digitale Revolution auf den Schweizer Arbeitsmarkt auswirkt. Allerdings profitieren vorwiegend Hochqualifizierte.

# Les tâches simples disparaissent



- ▶ **Les tâches simples disparaissent:**
  - self Scanning au magasin
  - robots à la réception des hôtels, livreurs de pizzas, etc.
  - bus autopropulsés
  - livraison de colis par drones

Quelle: PWC (2019)

# VOM ANGESTELLTEN ZUM NEW WORKER De l'employé au nouveau travailleur

## Les exigences envers les travailleurs augmentent

- ▶ **Les exigences envers les travailleurs augmentent**
- ▶ plus de responsabilité personnelle, d'auto-économisation et d'auto-rationalisation
- une pression plus forte sur les performances et les résultats
- accessibilité permanente via différents canaux

**Conclusion : il est de plus en plus difficile de (ré)intégrer dans le premier marché du travail des bénéficiaires avec des restrictions professionnelles et/ou des problèmes de santé.**

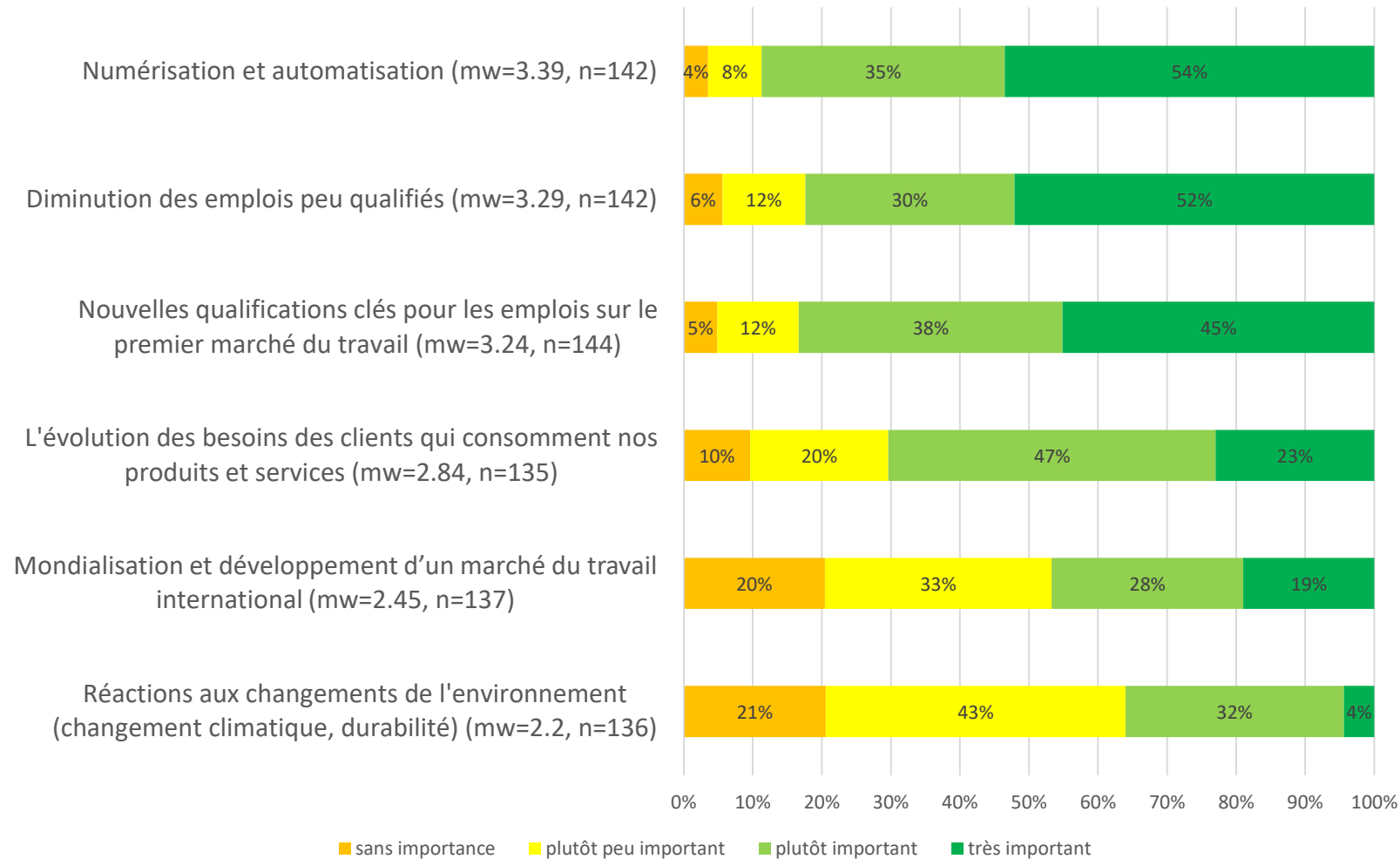




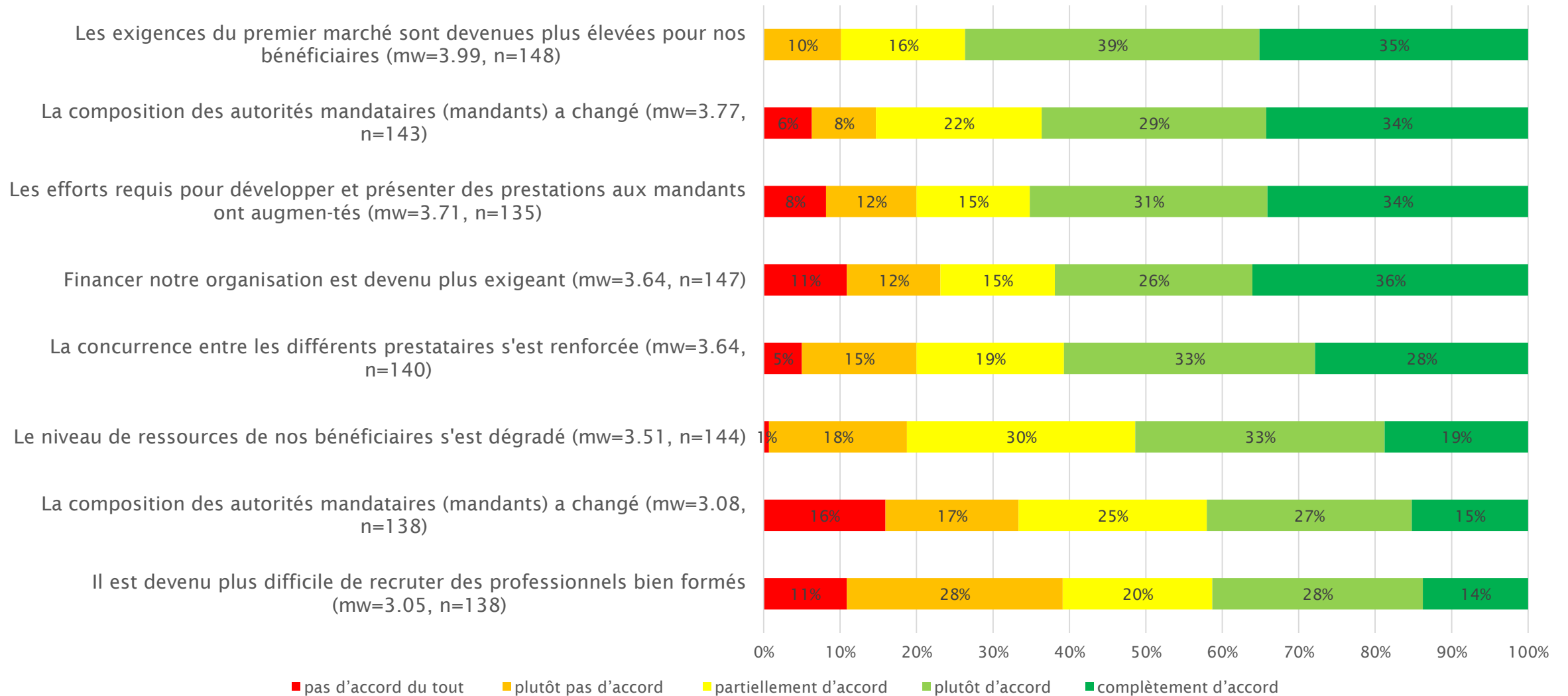


- ▶ Résultats choisis de l'étude "Développement d'offres durables et orientées vers l'avenir dans l'insertion professionnelle".

# Quels sont les changements dans le monde du travail qui influencent les offres d'insertion ?



# Comment les conditions cadres de votre organisation ont-elles évolué au cours des cinq dernières années ?



# L'insertion professionnelle face à un dilemme ?



**“ C’est paradoxal : nous accusons l’économie de conditions de travail précaires et d’une mentalité "hire and fire", et nous faisons nous-mêmes partie du jeu.”**

Erich Zbinden, Responsable  
du Kompetenzzentrum Arbeit,  
Ville de Berne

# Autres résultats de l'analyse bibliographique

## ► **Qualification dans l'insertion professionnelle**

- Les seniors sur le marché du travail
- Compétences de base, formation professionnelle initiale
- Paradigme "Du travail grâce à la formation" (CSIAS 2018)
- Évaluation du potentiel, coaching de formation, programmes de qualification, accès aux hautes écoles (UniGE)

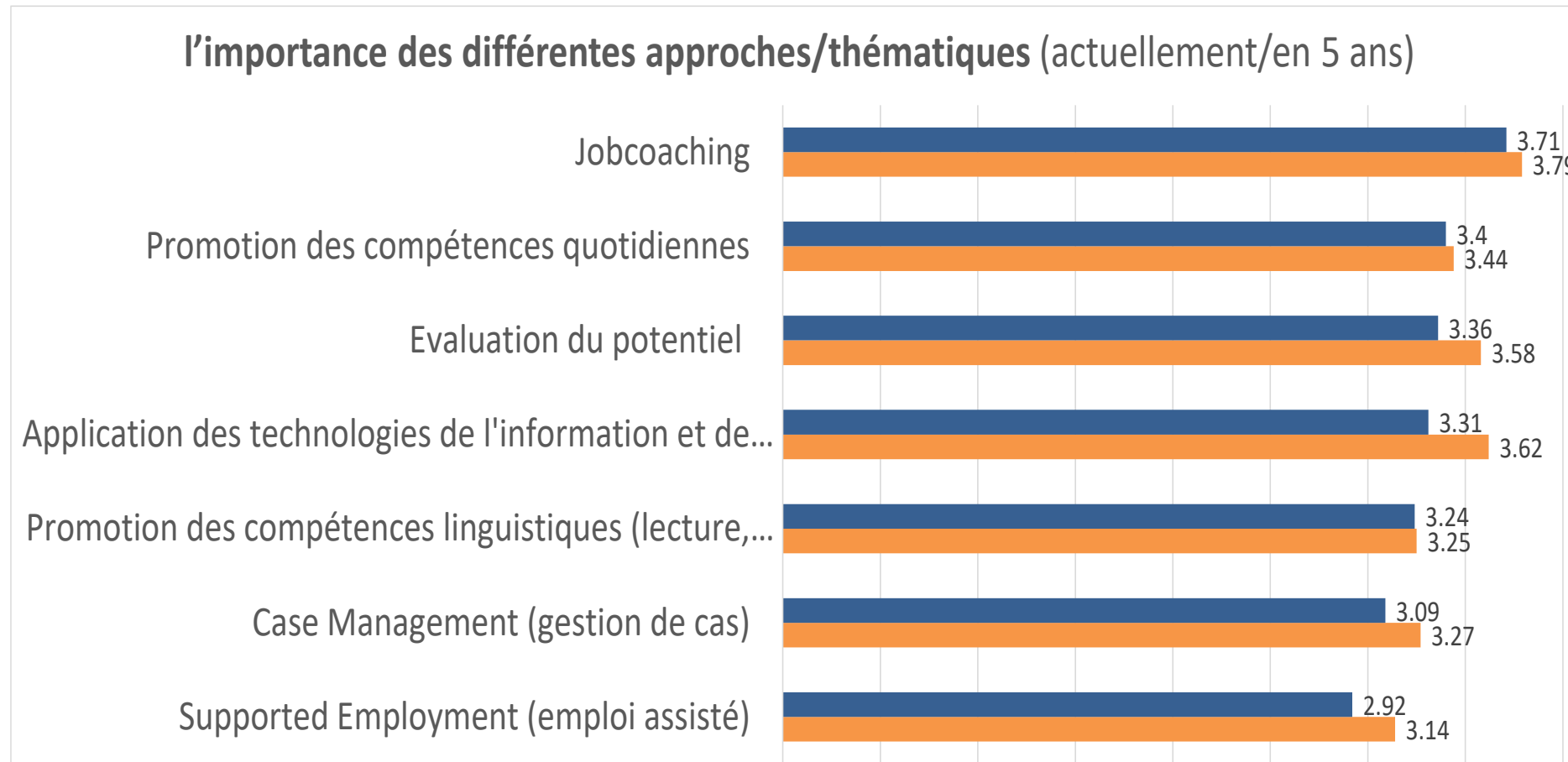
## ► **Promotion de l'insertion sociale**

- Problèmes multiples, parfois des personnes jeunes
- Encourager la responsabilisation et la motivation, s'éloigner de l'obligation et de la sanction (Soziale Dienste Stadt Zürich 2018)
- Focalisation sur l'efficacité personnelle et les compétences personnelles, espaces de liberté et approches socio-éducatives (scène active, Genève)

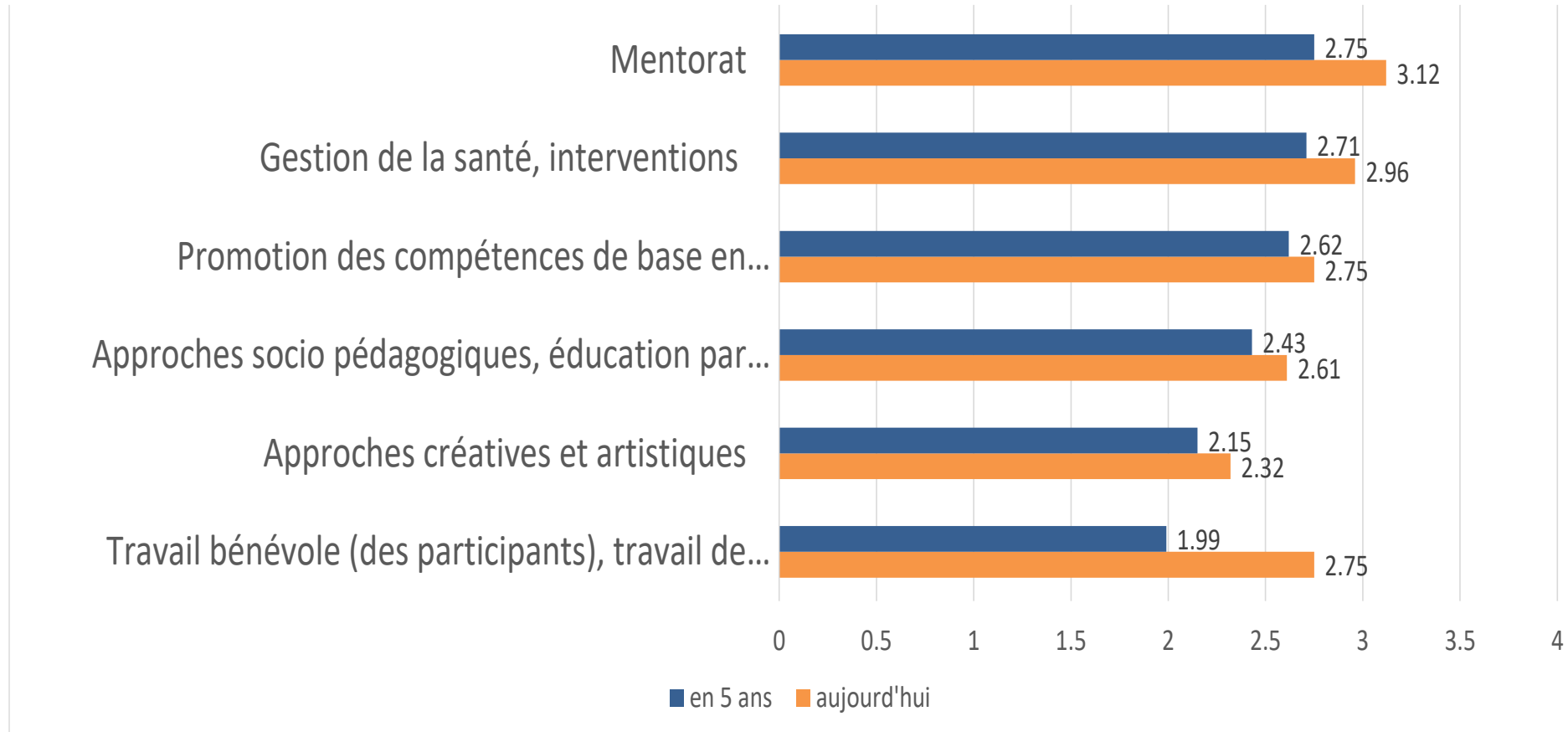
## ► **Promotion de la santé dans l'insertion**

- Détection précoce des problèmes de santé, mesures de maintien à l'emploi (Compasso)
- Approches psychothérapeutiques en complément (projet pilote inklusiv plus 2020)

# Différentes approches de l'insertion professionnelle et sociale : pertinence aujourd'hui / dans 5 ans ?



## Différentes approches de l'insertion professionnelle et sociale : pertinence aujourd'hui / dans 5 ans ?



# Entretiens avec des experts - résultats sélectionnés

- ▶ **Selon vous, y a-t-il des méthodes ou des approches qui deviendront plus importantes à l'avenir ?**
  - Grande diversité de méthodes déjà disponibles
  - Job coaching par des spécialistes disposant d'un grand savoir-faire sur le marché du travail ; bons contacts avec les entreprises du 1<sup>er</sup> marché du travail
  - Bonne clarification/triage, case management
  - Ateliers sur des thèmes spécifiques (p. ex. résilience, renforcement des compétences sociales et personnelles (soft skills), santé, etc.



# Y a-t-il des secteurs économiques qui deviendront plus importants à l'avenir pour l'insertion professionnelle?

- Industrie, équipements électriques et métallurgie (Swissmechanic)
- Agriculture (mais en partie avec des conditions de travail précaires)
- Économie verte (notamment construction durable, second œuvre, recyclage, etc.) ; par exemple Déclics à Sion.
- Le potentiel de développement de certificats sectoriels est diversement apprécié

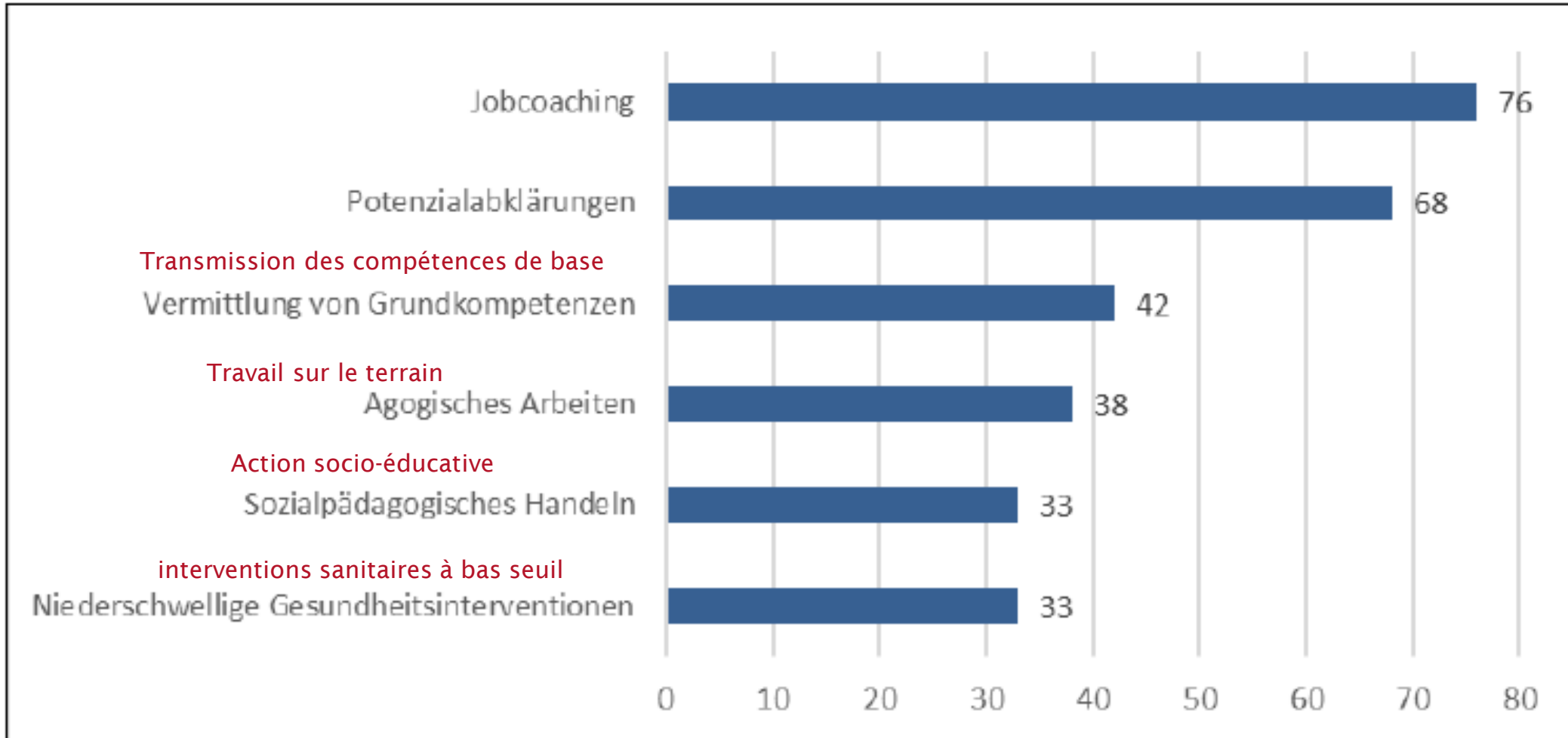
## **spécifiquement à l'économie verte :**

- Ce domaine se caractérise par un grand nombre de travaux bénévoles effectués par des participants à des programmes d'insertion (p. ex. location de vélos, recyclage).
- Les possibilités d'emploi sur le premier marché du travail sont actuellement limitées (éventuellement à l'avenir dans le secteur de l'énergie solaire).
- Les emplois ne conviennent souvent qu'aux bénéficiaires en bonne forme physique et jeunes (< 50 ans) (bonnes expériences avec de jeunes réfugiés/admis provisoires).

# Principes pour une insertion professionnelle durable et orientée vers l'avenir

- Bonne connaissance du marché du travail régional et réseau solide avec des entreprises du premier marché du travail
- Job coaching et accompagnement étroit dès le début du processus d'insertion
- Orientation vers la formation, l'insertion sociale et la promotion de la santé
- Bonnes compétences en gestion

# Besoin de formation continue chez les prestataires d'insertion professionnelle



Quelle: Online-Befragung Mitglieder AIS, n=121

**L'insertion  
professionnelle face à  
un dilemme ?**

**avec un avenir  
prometteur !**



# Contact



Peter Neuenschwander  
peter.neuenschwander@bfh.ch  
Tel. 031 848 36 87  
[www.peterneuenschwander.ch](http://www.peterneuenschwander.ch)



Tobias Fritschi  
tobias.fritschi@bfh.ch  
Tel. 031 848 36 84  
[www.tobiasfritschi.ch](http://www.tobiasfritschi.ch)